

**Návrh na vyhlášení**

**Plán péče**  
**o**  
**Přírodní rezervaci**  
**Olšov**

**na období**  
**2009 - 2018**

# 1. Základní identifikační a popisné údaje

## 1.1 Evidenční kód ZCHÚ, kategorie, název a kategorie IUCN

IV. - řízená rezervace

## 1.2 Platný právní předpis o vyhlášení ZCHÚ

vydal: Správa NP a CHKO Šumava

číslo: .....

dne: .....

Evidenční kód ZCHÚ: bude doplněn po vyhlášení

Kategorie navržená: Přírodní rezervace.

Kategorie IUCN: IV. - řízená rezervace

## 1.3 Územně-správní členění, překryv s jinými chráněnými územími a příslušnost k soustavě Natura 2000

kraj: - Jihočeský  
obec s rozšířenou působností třetího stupně: - Český Krumlov  
obec: Černá v Pošumaví  
katastrální území: Černá v Pošumaví

národní park: - ne  
chráněná krajinná oblast: - Šumava  
jiný typ chráněného území: - CHOPAV Šumava

### Natura 2000

ptačí oblast: - ne  
evropsky významná lokalita: - Šumava CZ

### **Příloha:**

Orientační mapa s vyznačením území

## 1.4 Vymezení území podle současného stavu katastru nemovitostí

### **Katastrální území: 619868 Černá v Pošumaví**

Číslo parcely podle KN	Číslo parcely podle PK nebo jiných evidencí	Druh pozemku podle KN	Způsob využití pozemku podle KN	Číslo listu vlastnictví	Výměra parcely celková podle KN (m <sup>2</sup> )	Výměra parcely v ZCHÚ (m <sup>2</sup> )
1508/1 část		Vodní plocha	Vodní nádrž umělá	6	2762198	500169
<b>Celkem</b>						<b>500169</b>

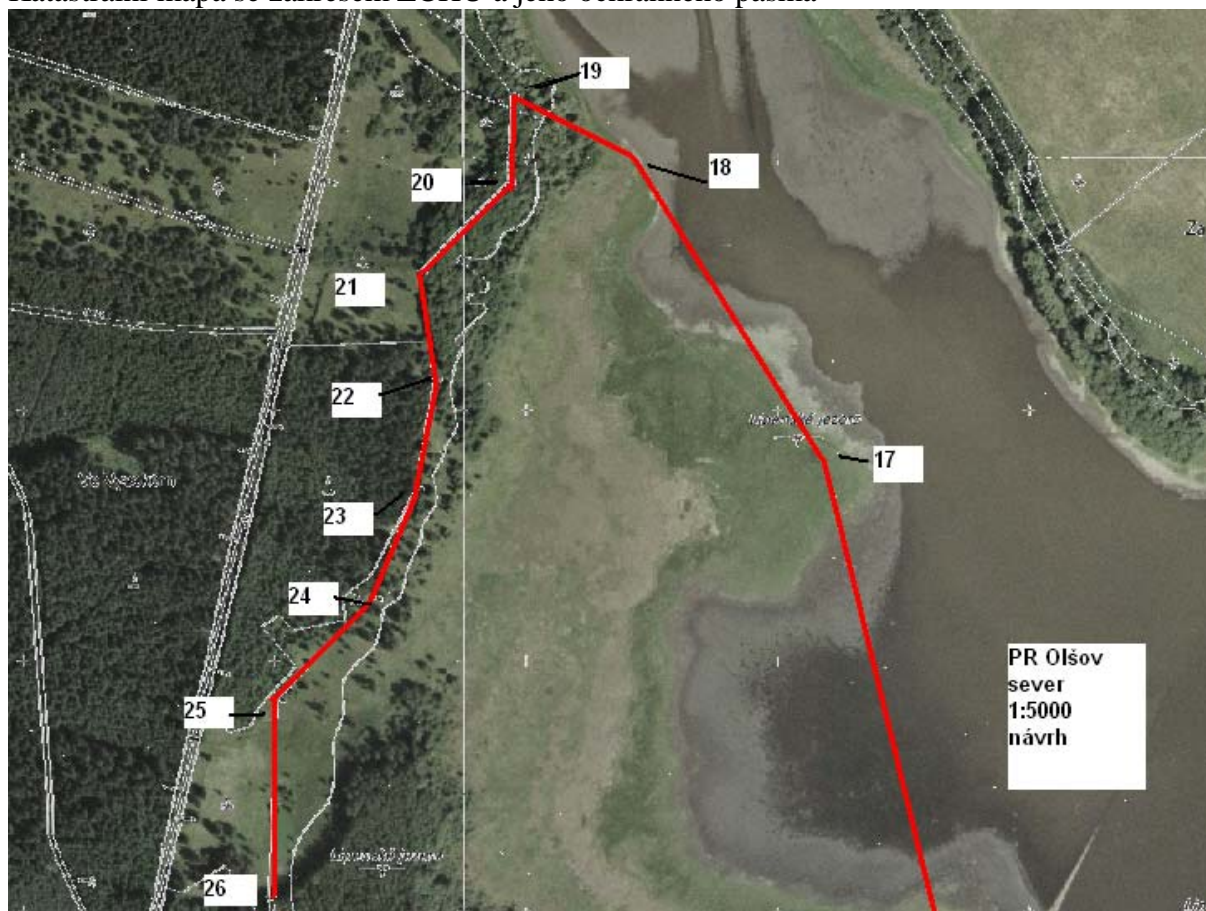
## Ochranné pásmo

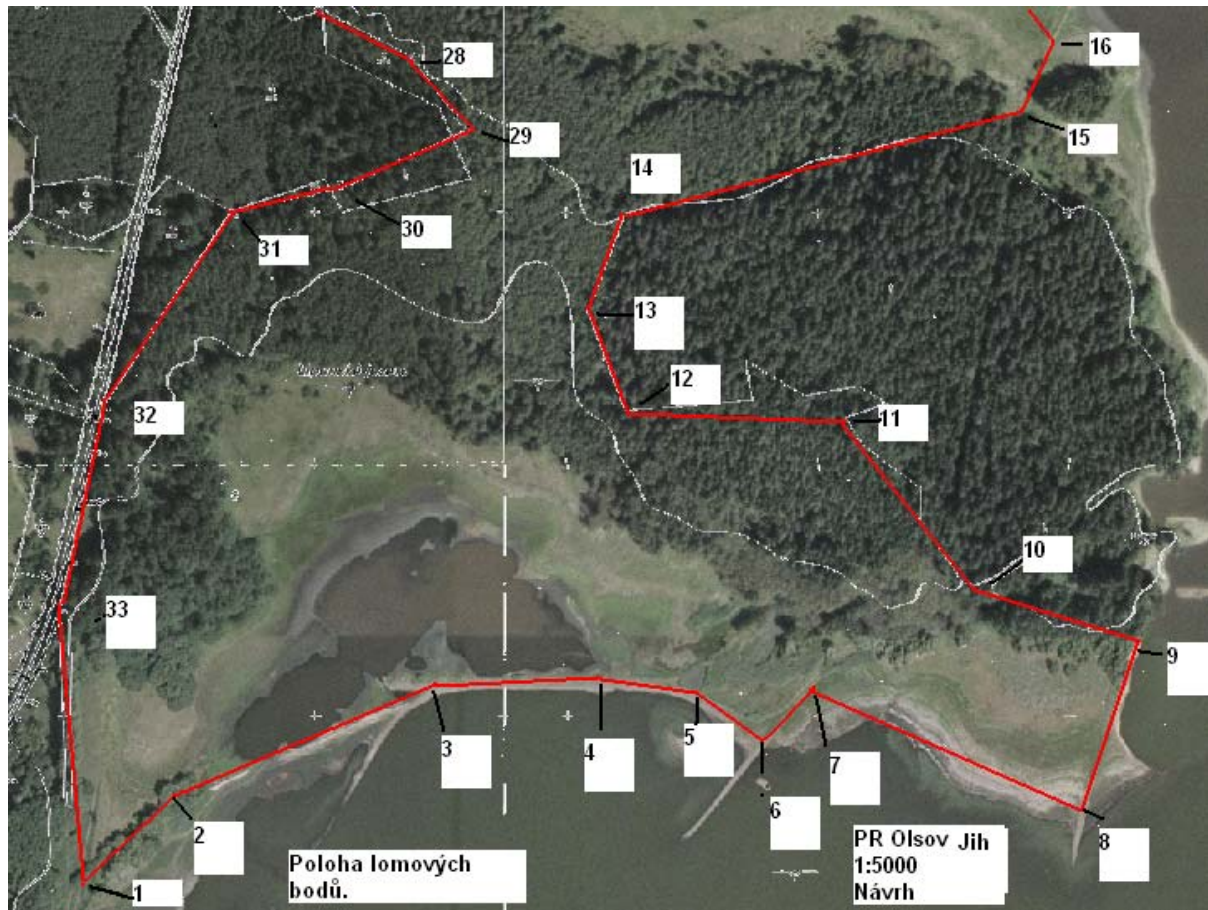
Katastrální území: 619868 Černá v Pošumaví

Číslo parcely podle KN	Číslo parcely podle PK nebo jiných evidencí	Druh pozemku podle KN	Způsob využití pozemku podle KN	Číslo listu vlastnictví	Výměra parcely celková podle KN (m <sup>2</sup> )	Výměra parcely v ZCHÚ (m <sup>2</sup> )
1508/1 část		Vodní plocha	Vodní nádrž umělá	6	2762198	47634
<b>Celkem</b>						<b>47634</b>

### Příloha:

Katastrální mapa se zákresem ZCHÚ a jeho ochranného pásma





### 1.5 Výměra území a jeho ochranného pásma

Druh pozemku	ZCHÚ plocha v 0,0000 ha	OP plocha v 0,0000 ha	Způsob využití pozemku	ZCHÚ plocha v 0,0000 ha
lesní pozemky				
vodní plochy	50,0169	4,7634	zamokřená plocha	50,0169
			rybník nebo nádrž	
			vodní tok	
trvalé travní porosty				
orná půda				
ostatní zemědělské pozemky				
ostatní plochy			neplodná půda	
			ostatní způsoby využití	
zastavěné plochy a nádvoří				
plocha celkem	50,0169	4,7634		

*ad 1.5: Výměry se vypočítají z údajů uvedených v tabulkách v kapitole 1.4.*

## 1.6 Hlavní předmět ochrany

### 1.6.1 Předmět ochrany podle zřizovacího předpisu

Močály a přechodně zaplavované plochy a na ně vázaná společenstva živočichů a rostlin.

### 1.6.2 Hlavní předmět ochrany – současný stav

#### A. společenstva

název společenstva	podíl plochy v ZCHÚ (%)	popis biotopu společenstva
V1G Makrofytní vegetace stojatých vod	10	Periodicky zaplavovaná plocha
M1.1 Rákosiny stojatých vod	10	Rákosina
M1.3 Eutrofní vegetace bahn.substrátů	20	Periodicky zaplavované území
M1.7 Vegetace vysokých ostřic	20	Podmáčené pobřeží
R2.2 Nevápnitá mechová slatiniště	5	Prameniště
R2.3 Přejídná rašeliniště	5	Rašeliniště
R3.4 Degradovaná vrchoviště	2	Částečně zaplavené vrchoviště
T2.3B Podhorské smilkové trávníky	2	Suchý lem s náletem dřevin
L2.2 Údolní jasanoolšové luhy	3	Uměle vysazený lem cca 40 let
L10.1 Rašelinné březiny	20	Sukcesí vzniklé podmáčené porosty
K1 Mokřadní vrbiny	3	Sukcesní plocha keřových vrb

#### B. druhy

název druhu	aktuální početnost nebo vitalita populace v ZCHÚ	stupeň ohrožení	popis biotopu druhu
Čírka obecná	Několik párů	ohrožená	Mokřadní lemy a porosty ostřic
Moták pochop	1 pár	ohrožený	Rákosina, vysoké ostřice

Pozn: Během projednávání bude doplněno o aktuální výsledky průzkumu

## 1.7 Dlouhodobý cíl péče

Umožnit přirozený sukcesní vývoj mokřadů, udržet současné stadium sukcese v pobřežní části pro hnízdění ptačích druhů.

## 2. Rozbor stavu zvláště chráněného území s ohledem na předmět ochrany

### 2.1 Stručný popis území a charakteristika jeho přírodních poměrů

Navržená rezervace leží v zátopové ploše nádrže Lipno I, v nadmořské výšce 724 – 725,6 m BPV s perspektivou zvýšení max. hladiny na 726,0 m. Jedná se o mokřady, částečně s porostem mokřadních ostřic, částečně s porosty dřevin ve stáří do 50 let. Většina území je po část roku zaplavena, v létě a na podzim dochází k poklesu hladiny a obnažení části dna. Geologickým podkladem jsou převážně pararuly, místně s výskytem kvarcitu a pegmatitu. Půdy jsou převážně sedimenty, přecházející v rašelinné a slatinné půdy v místech bývalých pramenišť.

#### Přehled zvláště chráněných druhů rostlin a živočichů

název druhu	aktuální početnost nebo vitalita populace v ZCHÚ	kategorie podle vyhlášky č. 395/1992 Sb.	popis biotopu druhu
Bramborníček hnědý	Hojně, stabilně	ohrožený	Ranná sukcese
Čolek obecný	Hojně, stabilně	Silně ohrož.	Tůně a mělčiny
Čolek horský	Hojně, stabilně	Silně ohrož.	Tůně a mělčiny
Hýl rudý	Lokálně, stabilně	ohrožený	Nízké křoviny, raná sukcese
Ještěrka živorodá	Lokálně, hojně	Silně ohrožená	Sušší bezlesí, lemy křovin
Moták pochop	1 pár, stabilně	ohrožený	Vysoké ostřice v sev. části
Myšivka horská	Lokálně, stabilně	Silně ohrožená	Lemy vysokých ostřice
Potápka malá	Lokálně, vzácně	ohrožená	Mělčiny, lemy vod
Potápka roháč	Lokálně, stabilně	ohrožená	Mělčiny, zatopené ostřice
Ropucha obecná	Lokálně, vzácně	ohrožená	Tůňky, periodické louže
Škeble rybníčná	Hojně, stabilně	Silně ohrožená	Mělčiny s organickým bahnem
Ťuhýk obecný	Lokálně, stabilně	ohrožený	Raná sukcese, lemy
Velevrub malířský	Lokálně, vzácně	Kriticky ohrož.	Písčité dno
Vydra říční	Lokálně, stabilně	Silně ohrožená	Celé území
Užovka obojková	Hojně, stabilně	ohrožená	Celé území

### 2.2 Historie využívání území a zásadní pozitivní i negativní vlivy lidské činnosti v minulosti

#### a) ochrana přírody

Území je nově vyhlášováno. Podle snímků z roku 1947 byla převážná část nelesní půdy tvořena mokřady a slatiništi a jen částečně sečena, část ležela ladem nebo byla sklízena jen příležitostně. Cenné byly partie kolen meandrujícího potoka Olšinka s odstavenými rameny a tůněmi. Vše zaniklo po napuštění nádrže.

#### b) lesní hospodářství

Lesy (podle snímků z roku 1947) s nízkým zakmeněním, s převahou listnatých dřevin, pokrývaly většinu vyhlášeného území. Zřejmě šlo o porosty typu olšin a vrbin. Před napuštěním Lipna bylo území odlesněno. Lesní půda se na území rezervace nevyskytuje, lesy nahrazují nálety dřevin s převahou břízy a olše na nelesní půdě.

#### c) zemědělské hospodaření

Podle snímků z roku 1947 byla převážná část nelesní půdy tvořena mokřady, částečně odvodněna příkopy a extenzivně sečena, část zřejmě již tehdy ležela ladem nebo byla sklízena jen příležitostně na stelivo.

#### **d) rybníkářství**

Území bylo částečně ovlivněno rybníkem Olšina, cca 2 km nad ZCHÚ. Vliv byl zřejmě spíš negativní (manipulace s vodou, pohyb sedimentů, překážka migrace apod).

#### **e) myslivost**

V minulosti bylo území využíváno jako honební plocha, až do 70. let byly loveny divoké kachny a odchyťvány ondatry pižmové. Nyní jde o nehonební plochu.

#### **f) rybářství**

Do napuštění nádrže Lipno bylo rybářské využívání nevýznamné. Po napuštění nádrže je lokalita využívána ke sportovnímu rybolovu ze břehu. Vlastní vodní plocha slouží jako trdliště kaprovitých ryb a štik.

#### **g) rekreace a sport**

Levý břeh nádrže a vlastní vodní plocha byla od napuštění využívána k rekreaci. Do navržené rezervace tyto vlivy nezasahovaly pro naprostou nepřístupnost při vyšším stavu vody a pro rozbahněný terém při poklesu hladiny.

#### **h) těžba nerostných surovin**

V území byla v minulosti těžena tuha, rozptýlená v pararulách a kvarcitech. Těžbu prováděly Schwarzenberské tuhové doly a soukromí těžaři, tuha byla zpracovávána v zařízeních, dnes rozvalených a zatopených, cca 1 km jižně od rezervace. Část území je poddolována. V lokalitě (mimo rezervaci) byly těženy i cihlářské hlíny – t těžby jsou patrné jen přístupové cesty.

#### **i) jiné způsoby využívání**

O dalších způsobech využití území nejsou žádné poznatky.

### **2.3 Související plánovací dokumenty, správní rozhodnutí a právní předpisy**

Území je řešeno v platné územně plánovací dokumentaci obce Černá v Pošumaví.

### **2.4 Škodlivé vlivy a ohrožení území v současnosti**

#### **a) lesní hospodářství**

Lesy se v rezervaci nevyskytují.

#### **b) zemědělské hospodaření**

Nevyskytuje se žádná zemědělská půda.

#### **d) myslivost**

Plocha rezervace je součástí nehonebních ploch, myslivost není provozována. Stav vyhovuje, problémy mohou ale nastat při invazi nepůvodních živočichů (psík mývalovitý, norek americký, ondatra pižmová).

#### **e) rybářství**

Chov ryb není prováděn, sportovní rybolov je prováděn na části území, bez vlivu na zájmy ochrany přírody.

#### **f) rekreace a sport**

Rekreační a sportovní aktivity jsou vázány na vodní hladinu. Mělčiny, zasahující do rezervace, jsou pro tyto aktivity nevyužitelné. Sportovní rybolov nemá negativní vliv na ochranu území.

#### **g) těžba nerostných surovin**

Po napuštění nádrže je jakákoliv těžba vyloučena. Zbytky po těžbě jsou minimální.

#### **h) jiné způsoby využívání**

Nejsou poznatky o jiných zájmech na využití území.

### **2.5 Současný stav zvláště chráněného území a přehled dílčích ploch**

#### **2.5.1 Základní údaje o rybnících, vodních nádržích a tocích**

Název vodního toku	
Číslo hydrologického pořadí*	
Úsek dotčený ochranou	



(řkm od – do)	
Charakter toku**	
Příčné objekty na toku	
Manipulační řád ***	
Správce toku	
Správce rybářského revíru	
Rybářský revír ***	
Zarybňovací plán ***	

\* identifikátor vodního toku podle nařízení vlády č. 71/2003 Sb.

\*\* lososové nebo kaprové vody podle nařízení vlády č. 71/2003 Sb.

\*\*\*pokud tyto dokumenty existují, uveďte se jejich číslo a datum jejich schválení rozhodnutím příslušného úřadu a doba jejich platnosti.

## 2.5.2 Základní údaje o nelesních pozemcích

### Příloha:

- tabulka “ Popis dílčích ploch a objektů”
- mapa dílčích ploch a objektů (na podkladě katastrální mapy)

## 2.6 Zhodnocení výsledků předchozí péče a dosavadních zásahů do území a závěry pro další postup

Území je nově vyhlášeno, ochranou přírody dosud nebylo do území zasahováno.

## 2.7 Stanovení prioritních zájmů ochrany území v případě jejich možné kolize

Prioritou je nerušený vývoj sukcese v území a udržení bezlesí v pobřežních partiích a zátokách pro hnízdění vodních ptáků.

Plánované záměry, tzn. zvýšení hladiny nádrže na 726,0 m BPV, ani práce spojené s rekonstrukcí a modernizací železniční trati v úseku mezi žel. stanicemi Černá v Pošumaví a Kájov západně od hranice rezervace, nebudou mít vliv na předmět ochrany a jejich realizace nebude orgánem ochrany přírody omezena.

### 3. Plán zásahů a opatření

#### 3.1 Výčet, popis a lokalizace navrhovaných zásahů a opatření v ZCHÚ

##### 3.1.1 Rámcové zásady péče o území nebo zásady jeho jiného využívání

###### b) péče o rybníky (nádrže)

###### Rámcová směrnice péče o nádrž

Název rybníka (nádrže)	
Způsob hospodaření	
Intenzita hospodaření	
Manipulace s vodní hladinou	
Způsob letnění nebo zimování	
Způsob odbahňování	
Způsoby hnojení	
Způsoby regulačního příkrmování	
Způsoby použití chemických látek	
Rybí obsádky	

###### c) péče o nelesní pozemky

###### Rámcová směrnice péče o nelesní pozemky

Typ managementu	Aktivní management v zátokách „S“ a „J“
Vhodný interval	Dle potřeby, cca po 5 letech
Minimální interval	dtto
Prac. nástroj/hosp. zvíře	Ručně, malá mechanizace
Kalendář pro management	Léto – zima, po skončeném hnízdění ptáků
Upřesňující podmínky	Odstraňování případných náletů dřevin z pobřežní části

Typ managementu	Bezzásahový režim, mimořádné zásahy po mimořádných událostech
Vhodný interval	Výjimečně, nepravidelně dle situace
Minimální interval	
Prac. nástroj/hosp. zvíře	Běžná technika
Kalendář pro management	V období po napadení stromů
Upřesňující podmínky	Těžba, přiblížení a odvoz kmenů smrku po napadení lýkožrouty z rezervace nebo přilehlých ploch.

###### d) péče o rostliny

Podpora výskytu efemerních druhů, vázaných na periodicky obnažované dno:

- lokalizace výskytu chráněných druhů a jejich ochrana např. před náhodným poškozením rozšlapáním, nebo i potlačením plevelů (např. dvojzubce).
- Lokalizace zvláště chráněných druhů, ochrana dle jejich požadavků (potlačení náletů dřevin, sečení apod).

#### e) péče o živočichy

- udržení bezlesí na lemech vodní plochy k podpoře hnízdění bahňáků a vrubozubých.
- V případě výskytu nepůvodních druhů živočichů (psík mývalovitý, norek americký) odchyt ve spolupráci s okolními honebními společenstvy. Odchyt by byl provádět na okolních honebních plochách.

#### g) zásady jiných způsobů využívání území

### 3.1.2 Podrobný výčet navrhovaných zásahů a činností v území

#### b) rybníky (nádrže)

##### **Příloha:**

- výčet plánovaných zásahů (tabulka)

### 3.2 Zásady hospodářského nebo jiného využívání ochranného pásma včetně návrhu zásahů a přehledu činností

V ochranném pásmu budou na souhlas orgánu ochrany přírody vázány činnosti, spojené s výstavbou přístavišť, kotvišť, úvazišť a umístování kotevních bójí.

### 3.3 Zaměření a vyznačení území v terénu

Pro přírodní rezervaci bude zpracován Záznam podrobného měření změn, při tom budou využity stávající lomové body a mezníky na vnější hranici parcely a násep bývalé železniční trati na východní straně rezervace. Stabilizace hranic hraničníky v lomových bodech v terénu, značení hranic ZCHÚ v terénu bude provedeno podle vyhlášky MŽP ČR č. 395/1992 Sb.

### 3.4 Návrhy potřebných administrativně-správních opatření v území

Po vyhlášení oznámí Správa Katastru nemovitostí vznik rezervace, totéž bude zpracováno do územně plánovací dokumentace.

### 3.5 Návrhy na regulaci rekreačního a sportovního využívání území veřejností

Vstup, ani plavba plavidel s vlastním pohonem, nebudou omezeny. Nebude omezen ani sportovní rybolov ze břehu nebo z lodí – k tomu je upravena východní hranice rezervace tak, že násep bývalé žel. trati leží mimo rezervaci a lesy „Ve Vysokém“ jsou mimo chráněné území.

### 3.6 Návrhy na vzdělávací využití území

V případě zájmu veřejnosti je možné pořádání jednorázových akcí, zaměřených na pozorování vodních ptáků (atraktivní hlavně v době tahu).

### 3.7 Návrhy na průzkum či výzkum území a monitoring

V území chybí data o výskytu bezobratlých živočichů obecně a o výskytu rostlin na periodicky zaplavovaných plochách. Žádoucí je aktualizovat a kvantifikovat hnízdní výskyt ptáků.

## 4. Závěrečné údaje

### 4.1 Předpokládané orientační náklady hrazené orgánem ochrany přírody podle jednotlivých zásahů (druhů prací)

Druh zásahu (práce) a odhad množství (např. plochy)	Orientační náklady za rok (Kč)	Orientační náklady za období platnosti plánu péče (Kč)
<b>Jednorázové a časově omezené zásahy</b>		
Zhotovení ZPMZ vč. mezníků na lom.bodech	-----	250000,- Kč
	-----	
	-----	
<b>C e l k e m (Kč)</b>	-----	
<b>Opakované zásahy</b>		
Pořízení pruhového značení vč. kůlů, 2x nátěry	10000,-	20000,- Kč
Úklid naplavených předmětů po 2 letech	2000,-	10000,- Kč
Průzkumy inventarizační – rostliny, brouci, motýli, hnízdní ptáci – 2x(vstupní a po 8 letech)	50000,-	100000,- Kč
<b>C e l k e m (Kč)</b>		

### 4.2 Použité podklady a zdroje informací

#### 4.2 Použité podklady a zdroje informací

Chytrý M. a kol. (ed.): Katalog biotopů České republiky. AOPK ČR, 2001

Farkač J., Král D., Škorpík M.: Červený seznam ohrožených druhů České republiky. AOPK Praha, 2005

Kolektiv: Zásady územního rozvoje Jč kraje (materiál ve stadiu konceptu), Manuskript, 2008.

Územní plán správního území města Horní Planá

Kolektiv: Územně plánovací podklad využití vodní plochy a břehových pozemků vodní nádrže Lipno I. Hydroprojekt Praha, 2000.

Procházka F., Štech M.: Komentovaný černý a červený seznam cévnatých rostlin české Šumavy. Správa NP a CHKO Šumava a KOPR Agency, 2002

Šťastný K., Bejček V., Hudec K.: Atlas hnízdního rozšíření ptáků v České republice. Aventinum 2006.

### **4.3 Seznam mapových listů**

- a) katastrální mapa (měřítko)  
číslo mapového listu:**
- b) Státní mapa 1:5000 – odvozená  
číslo mapového listu:**
- c) Základní mapa České republiky 1:10000  
číslo mapového listu: 32 – 23 - 12**

### **4.5 Plán péče zpracoval**

dne 4.3.2009

Ing. Josef Majer – Správa NP a CHKO Šumava

**Poloha lomových bodů:**

Číslo bodu	souřadnice Y (m)	souřadnice X – (m)	Poznámka
1	786586	1187350	
2	786515	1187272	
3	786323	1187182	
4	786157	1187166	
5	786108	1187173	
6	786044	1187207	
7	785971	1187152	
8	785770	1187217	
9	785751	1187139	
10	785863	1187103	
11	785971	1186968	
12	786150	1186960	
13	786180	1186880	
14	786153	1186801	
15	785831	1186724	
16	785807	1186659	
17	786064	1186276	
18	786147	1185979	
19	786209	1185952	
20	786209	1186021	
21	786282	1186090	
22	786271	1186176	
23	786283	1186262	
24	786319	1186352	
25	786395	1186431	
26	786401	1186597	
27	786396	1186642	
28	786315	1186682	
29	786278	1186739	
30	786388	1186784	
31	786462	1186804	
32	786562	1186956	
33	786600	1187124	

## Součástí plánu péče jsou dále tyto přílohy a tabulky

Příloha I:

Tabulka A - **Popis dílčích ploch a objektů na nelesních pozemcích a výčet plánovaných zásahů v nich**

(Tabulka k bodům 2.5.2, 2.5.3 a 2.5.4 a k bodu 3.1.2, viz vzor.).

Po vyhlášení bude doplněno:1

Příloha II: **Zápisy** z projednání plánu péče s vlastníky, nájemci, s orgány veřejné správy, obcemi, kraji a s dalšími dotčenými subjekty a zápisy o provedené oponentuře.

Příloha III: **Protokol** o způsobu vypořádání připomínek, kterým se zároveň plán péče schvaluje

**Příloha I - Tabulka k bodům 2.5.1, 2.5.3 a 2.5.4 a k bodu 3.1.2**

**Popis dílčích ploch a objektů na nelesních pozemcích a výčet plánovaných zásahů v nich**

označení plochy nebo objektu	název	výměra (ha)	stručný popis charakteru plochy nebo objektu a dlouhodobý cíl péče	doporučený zásah	naléhavost*	termín provedení	interval provádění
V	Vodní plocha	10	Alespoň část roku zaplavené území	Bez plánovaných zásahů	3		
K	Sukcese	20	Sukcesí vzniklé nálety dřevin (bříza, olše, vrby)	Bez zásahů, možná asanace smrčků, napadených lýkožrouty	3		
L	Lemy	20	Porosty vysokých ostřic, rákosu a orobince mezi vodou a sukcesí	Udržet bezlesí ke hnízdění ptáků	2		

\* stupně naléhavosti jednotlivých zásahů, podle následujícího členění:

1. stupeň - zásah naléhavý (nelze odložit, je nutný pro zachování předmětu ochrany),
2. stupeň - zásah vhodný,
3. stupeň - zásah odložitelný,